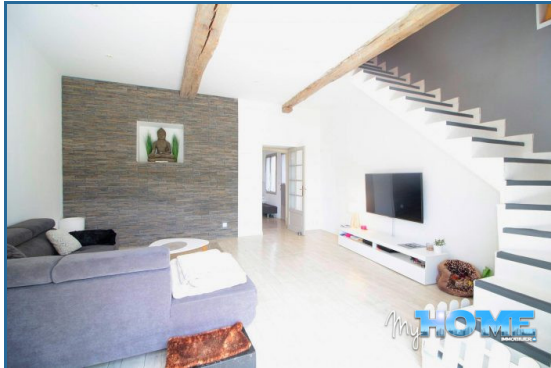


279 000 €

140 m<sup>2</sup>

5 pièces

Cormeilles-en-Vexin



Vendu

Surface	140.00 m <sup>2</sup>
Séjour	27 m <sup>2</sup>
Superficie du terrain	01 a 80 ca
Pièces	5
Chambres	3
Niveaux	3
Salle de bains	1
Salle d'eau	1
WC	2
Epoque, année	1900 Ancien
État général	En bon état
Vue	Campagne
Exposition	Sud-Ouest
Chauffage	Electrique Individuel
Ouvertures	Bois/PVC, Double vitrage
Cuisine	Aménagée, Américaine
Stationnement int.	2 cour intérieure
Taxe foncière	1 400 €/an

---

Référence VM606

**\*\*\* MAISON EN PIERRE 140M2 - JARDIN \*\*\***

Au coeur d'un charmant village du Vexin, cette maison ancienne restaurée propose des volumes atypiques mais très confortables pour votre famille.

Les pierres et les poutres apparentes lui confère un charme appréciable.

Elle s'étend sur près de 160m<sup>2</sup> au sol, sur 3 niveaux et l'accès se fait par une cour, et elle se compose comme suit :

Au Rez de chaussée :

Un hall d'entrée avec placards, un salon cosy avec vue sur la campagne et une hauteur sous plafond de 3m, une salle à manger et une cuisine ouverte très lumineuse, un bureau / chambre et une salle de bains.

A l'étage :

Trois belles chambres vous attendent ( dont une sous combles), une salle d'eau spacieuse et des espaces de rangements.

**MY HOME** : 06 67 43 36 89 ou au 06 18 25 51 27

Honoraires inclus de 4.89% TTC à la charge de l'acquéreur.  
Prix hors honoraires 266 000 €.

Les points forts :

- CALME



**MY HOME IMMOBILIER**

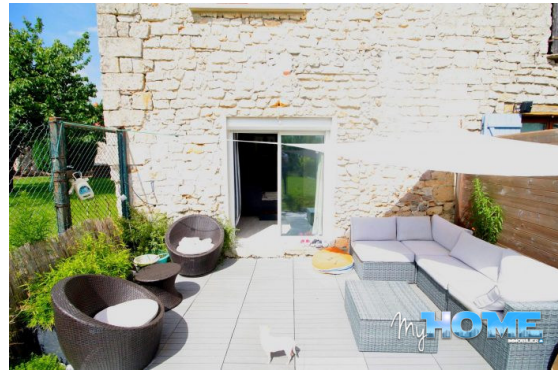
11 rue de l'hôtel de ville  
95300 Pontoise  
01 30 73 05 51



**Nicolas TEREYGEOL**

n.tereygeol@myhome-immobilier.com

06 18 25 51 27



### Consommations énergétiques

Logement économe



Logement énergivore (kWh/m<sup>2</sup>.an)

### Émission de gaz à effet de serre

Faible émission de GES



Forte émission de GES (kg CO<sub>2</sub>/m<sup>2</sup>.an)

SAS au capital de 4000 € • SIRET 752 817 502 • TVA FR 63 752817502 • Carte pro 1297 • Caisse de garantie AON - AXA France 313 terrasse de l'Arche - 92727 NANTERRE d' un montant de 120 000 Euros € 0 • N° RCP 6944930704 auprès de AXA FRANCE 313 terrasse de l'Arche - 92727 NANTERRE

Document non contractuel